



CONFLANS  
SAINTE-HONORINE



GRAND PARIS  
SEINE  
& OISE  
COMMUNAUTÉ D'AGGLOMÉRATION



LES  
RÉSIDENCES  
YVELINES  
ESSONNE

# RÉUNION D'INFORMATION

Requalification du secteur Paul-Brard  
Avancée des travaux / Futurs espaces publics

*Mardi 30 avril 2024 – 20H  
Salle Bouyssel - Parc du Prieuré*



## LAURENT BROSSE

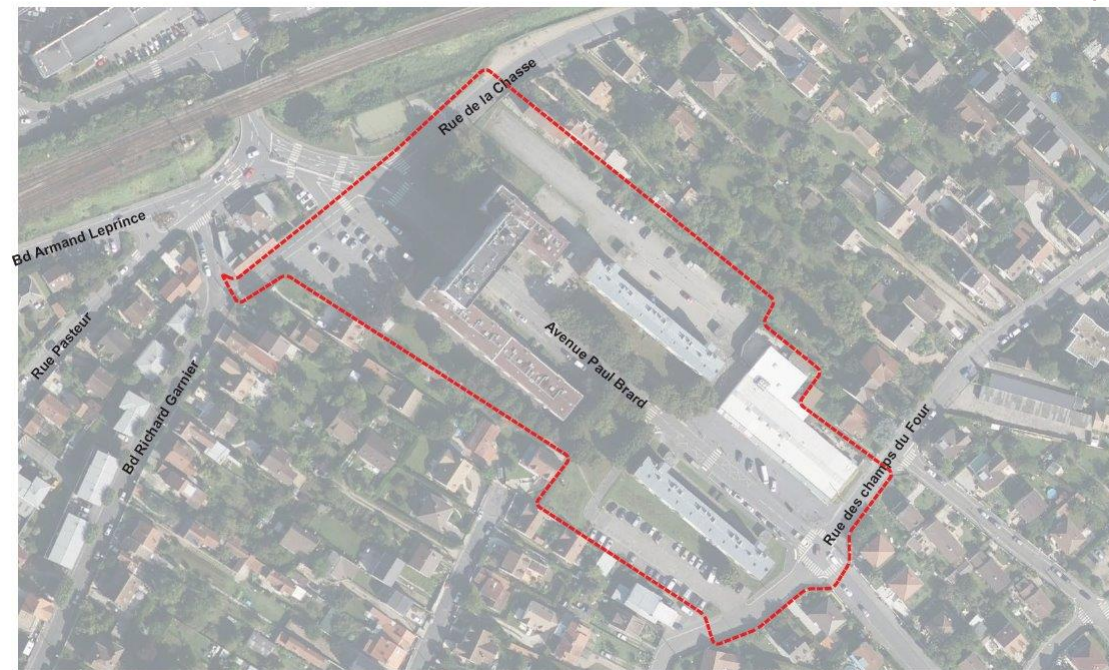
Maire de Conflans-Sainte-Honorine  
Vice-président de la Communauté  
urbaine Grand Paris Seine & Oise  
Conseiller départemental des Yvelines

## SUZANNE JAUNET

1ère Vice-présidente de la  
Communauté urbaine  
Grand Paris Seine & Oise déléguée  
aux espaces publics et aux relations  
aux communes

# REQUALIFICATION PAUL BRARD LES OBJECTIFS DU PROJET

- **Préserver le cadre verdoyant du quartier** et intégrer la résidence dans le paysage urbain Conflanais, avec la création de deux bâtiments et un parking en sous-sol, favorisant un généreux espace vert de cœur d'îlot.
- **Développer une mixité sociale** au sein de la résidence
- **Réaliser un ensemble architectural valorisant et attractif** pour les habitants et le quartier.
- **Offrir une image résidentielle.**
- **Créer des logements de qualité** intégrant des doubles orientations et des espaces extérieurs pour la totalité de la résidence



# AMÉNAGEMENTS PUBLICS

## Ville de Conflans-Sainte-Honorine

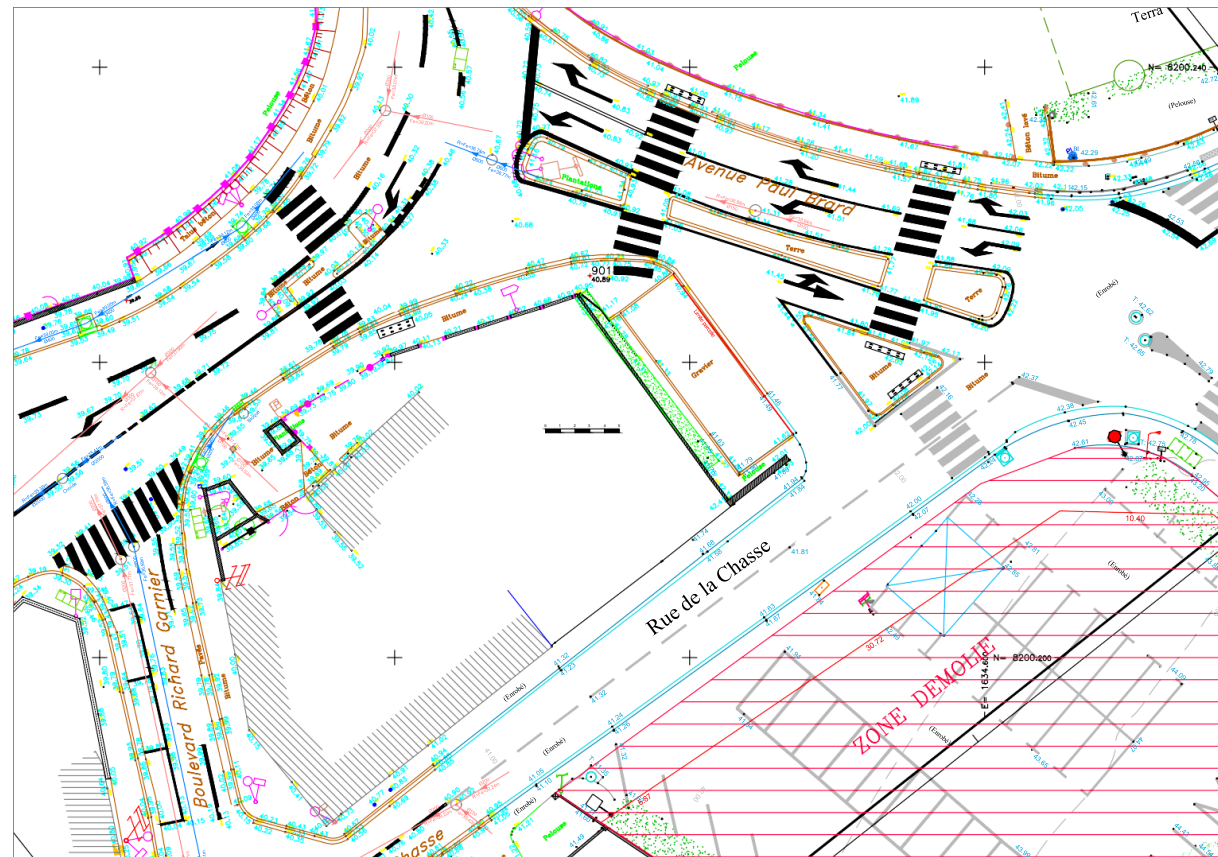
***Laure Rocoblave***

*Cheffe du service cadre de vie*



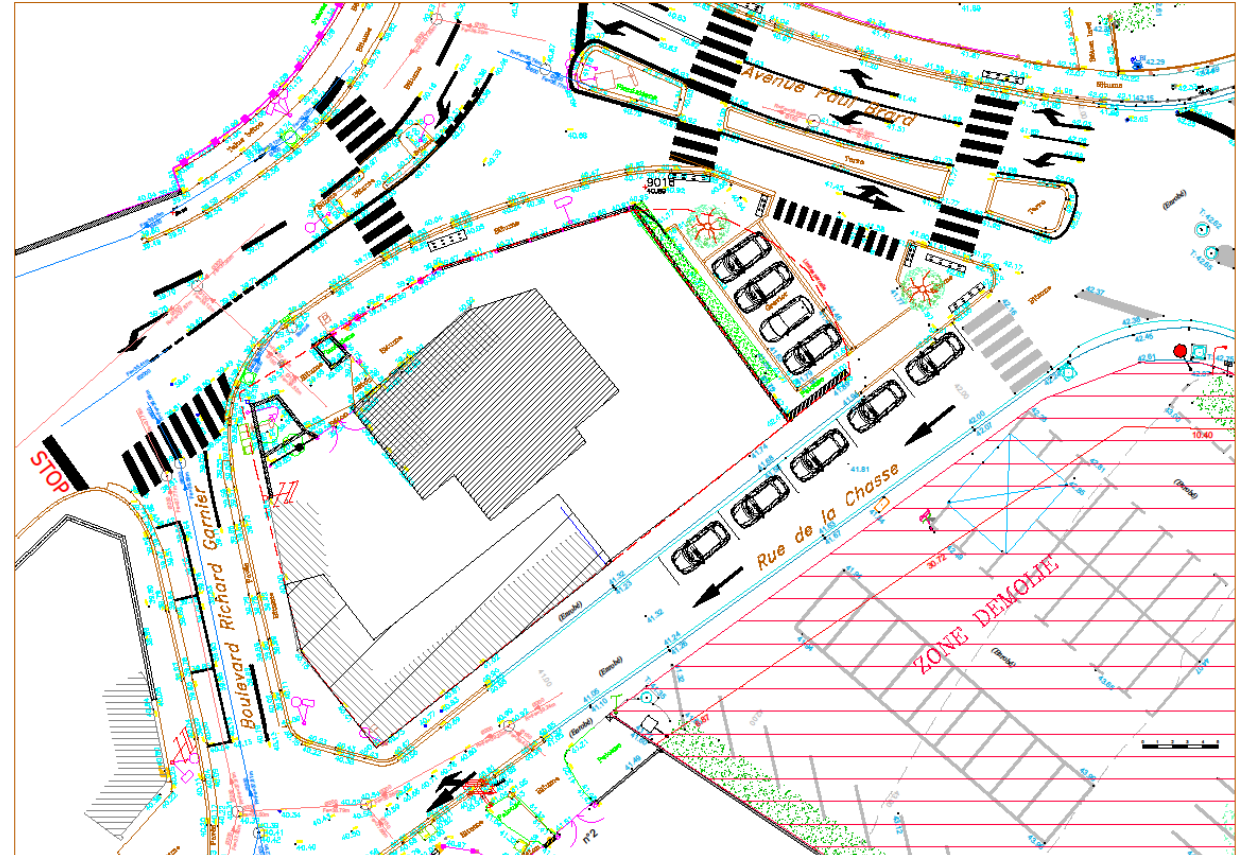
## SITUATION ACTUELLE

- ✓ Carrefour Avenue Paul Brard/ Rue de la chasse, encombré aux heures d'accès aux écoles
- ✓ Optimisation du stationnement
- ✓ Circulation des piétons non fluide
- ✓ Ressenti de vitesse des véhicules rue Pasteur



## SITUATION PROJETÉE

- ✓ Aménagement d'un passage piéton direct
- ✓ Mise en sens unique de la rue de la chasse
- ✓ Création de places de stationnement
- ✓ Inversion du sens de circulation Bd Richard Garnier
- ✓ Installation d'un STOP rue Pasteur
- ✓ Bilan stationnement :
  - 1 place en moins en domaine privé
  - 5 places en plus en domaine public

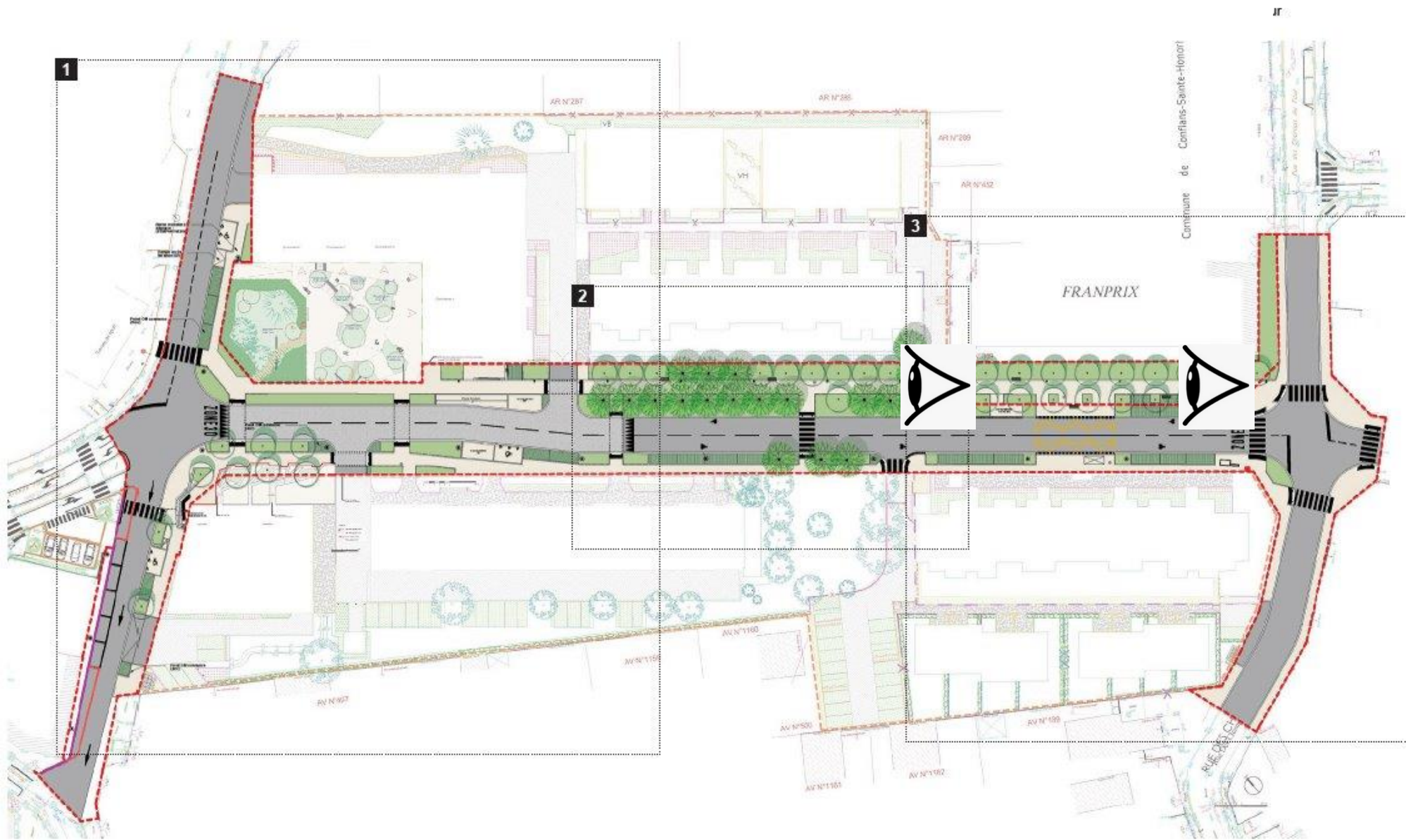


# AMÉNAGEMENTS PUBLICS

## Communauté Urbaine GPSEO

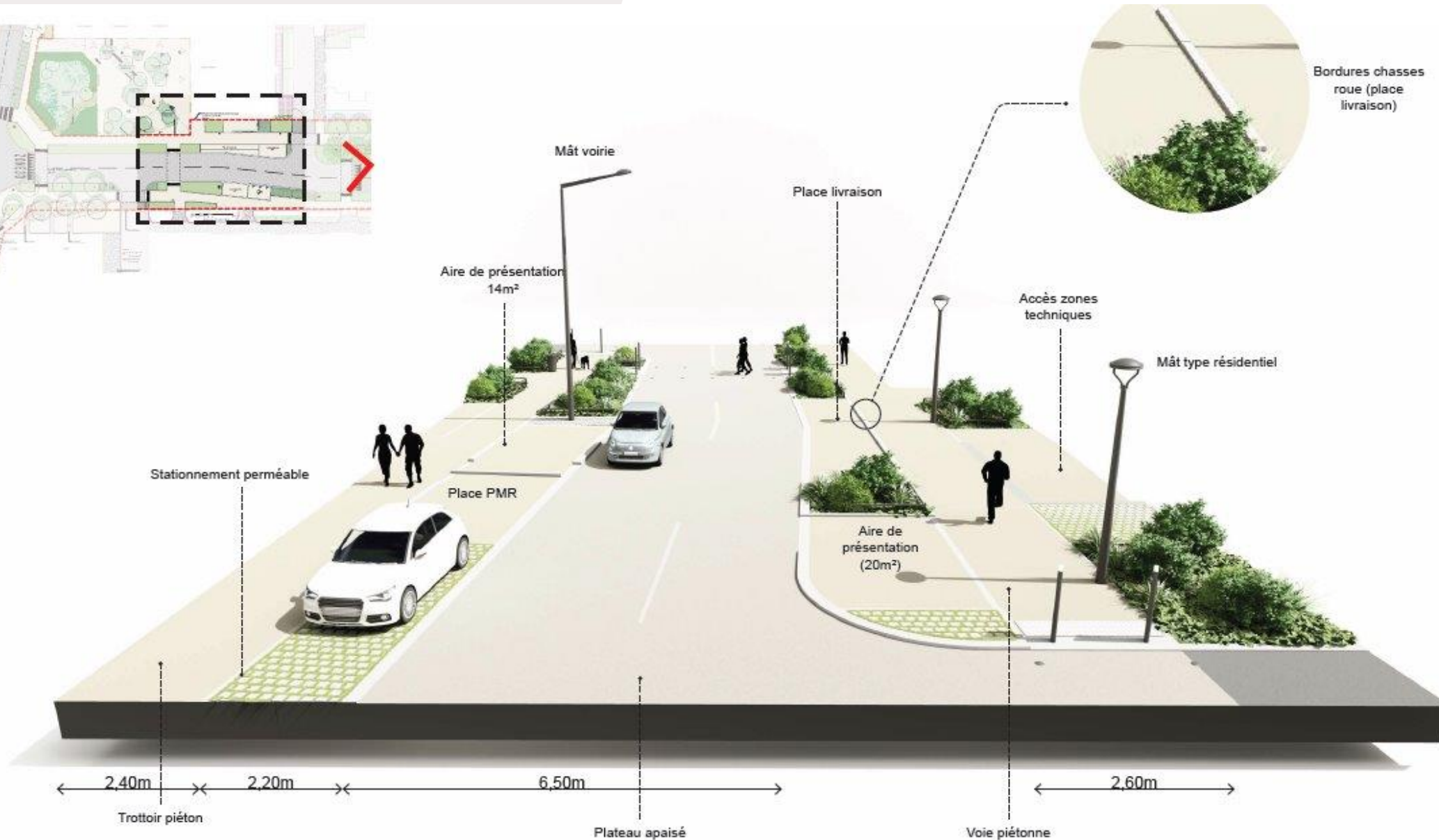
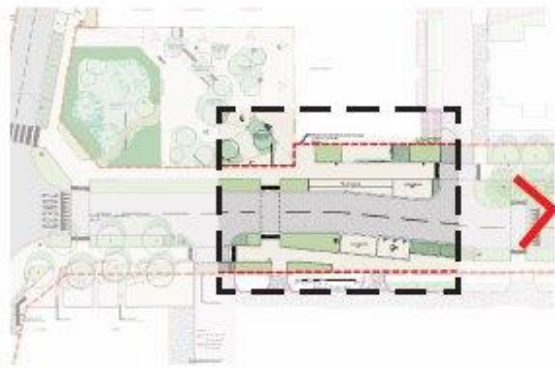
***Maxime SAISSE***

*Directeur de l'agence ESPACE LIBRE*

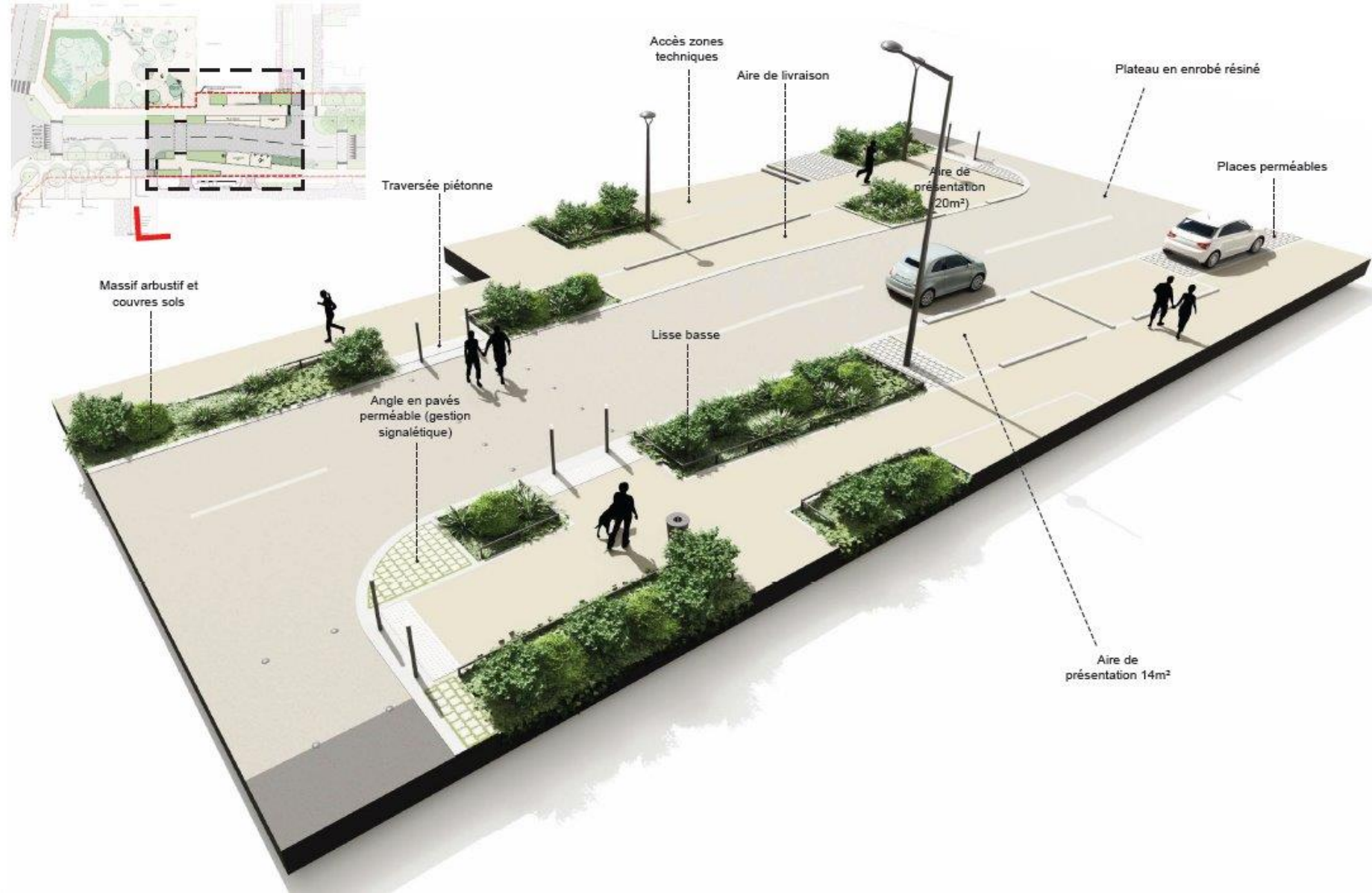




# ZOOM SUR LE PLATEAU

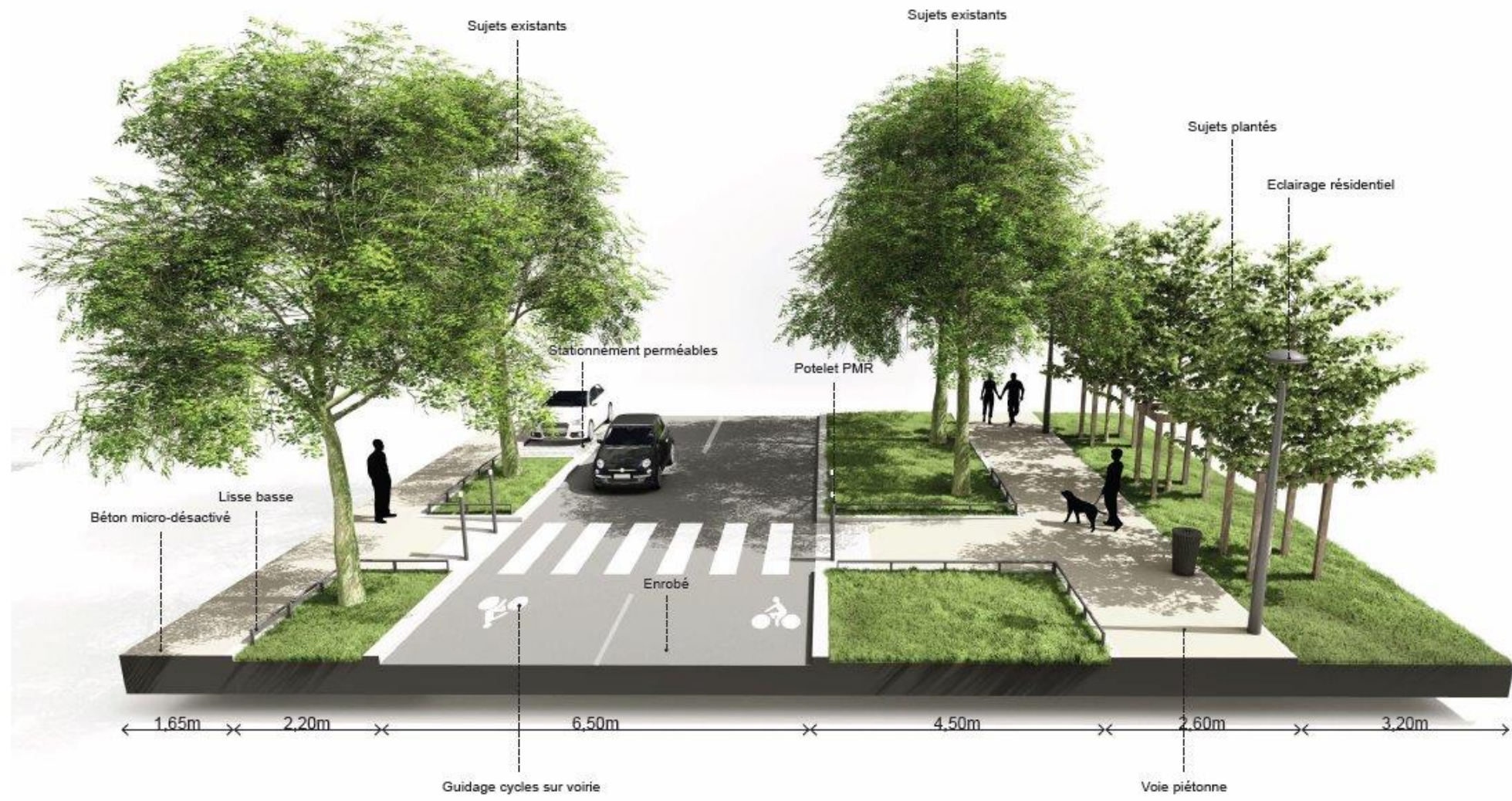


# ZOOM SUR LE PLATEAU

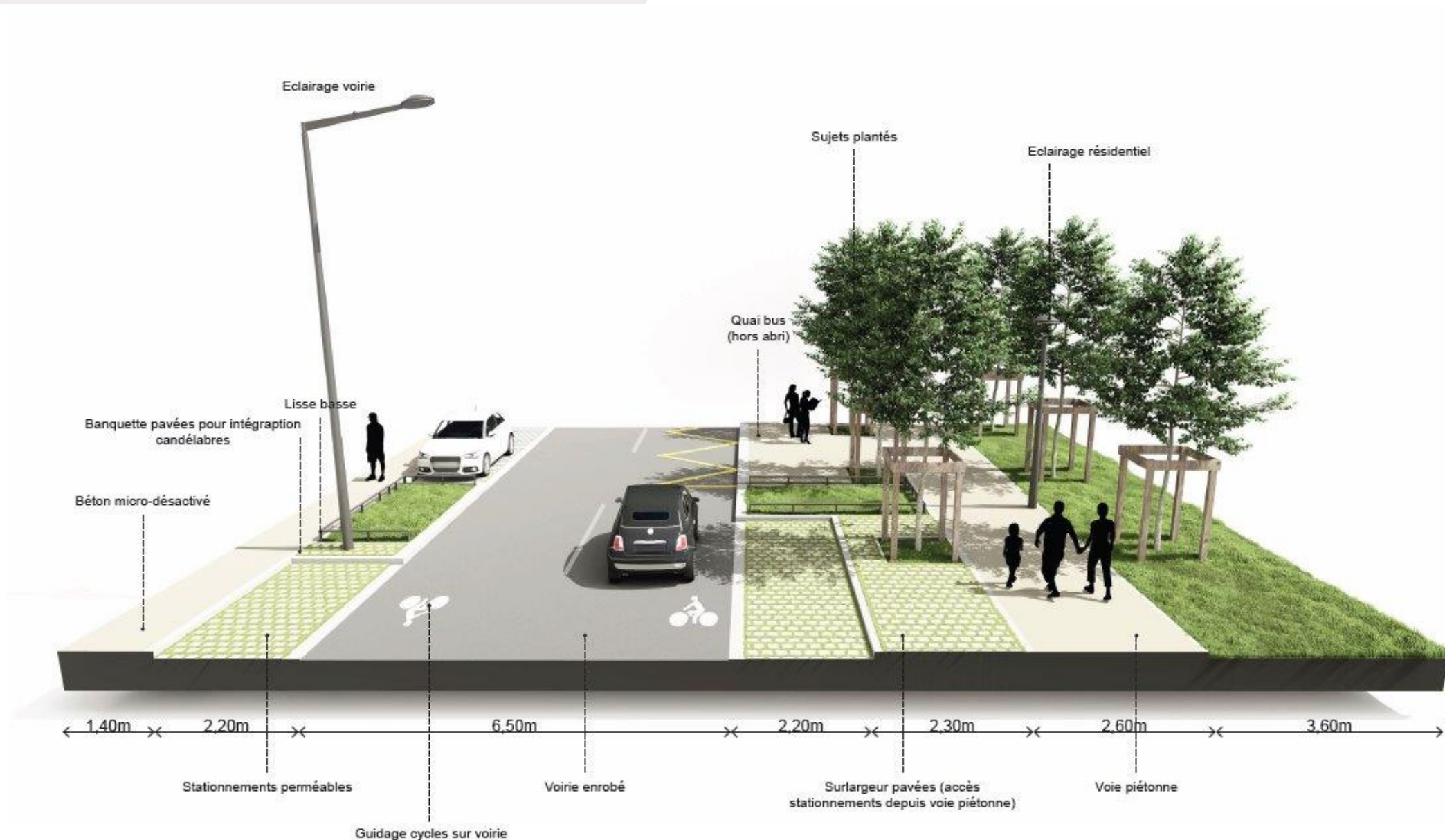




# LE SECTEUR DES ARBRES EXISTANTS



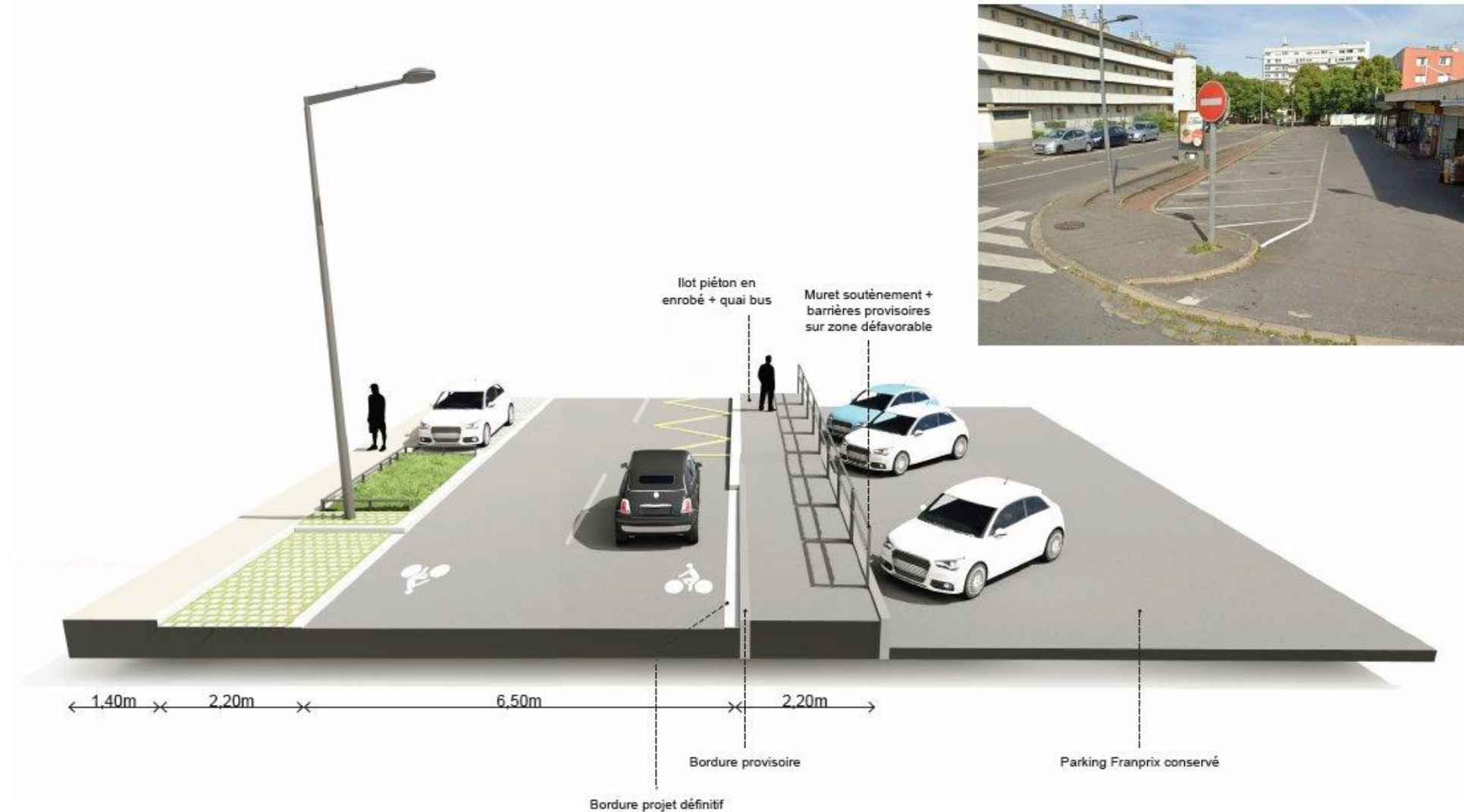
# LE SECTEUR FRANPRIX ET LA RUE DES CHAMPS DU FOUR





# LE SECTEUR FRANPRIX ET LA RUE DES CHAMPS DU FOUR

## Aménagements provisoires





# STRATÉGIE VÉGÉTALE



*Gleditsia triacanthos* 'Skyline'



*Quercus cerris*



*Ostrya carpinifolia*



*Ulmus* 'Sapporo Autumn Gold'



*Liquidambar styraciflua* 'Worplesdon'

## Ambiances végétales





# STRATÉGIE VÉGÉTALE

## Trame arbustive persistante



*Pittosporum*



*Cotoneaster dameri*



*Eunoymus fortunei*



*Hebe*



*Salix rosmarinifolia*



*Osmanthus heterophyllus*

## Couvres sols et plantes couvrantes persistantes



*Hedera helix*



*Pachysandra terminalis*



*Thymus praecox 'Albiflorus'*



*Vinca minor 'Alba'*



*Geranium sanguineum album*

## Vivaces, bulbes et graminées pour ponctuer les massifs



*Narcissus triandrus 'Thalia'*



*Artemisia schmidtiana 'Nana'*



*Pennisetum alopecuroides*



*Verbena bonariensis*



*Leucanthemum*



*Helictotrichon sempervirens*

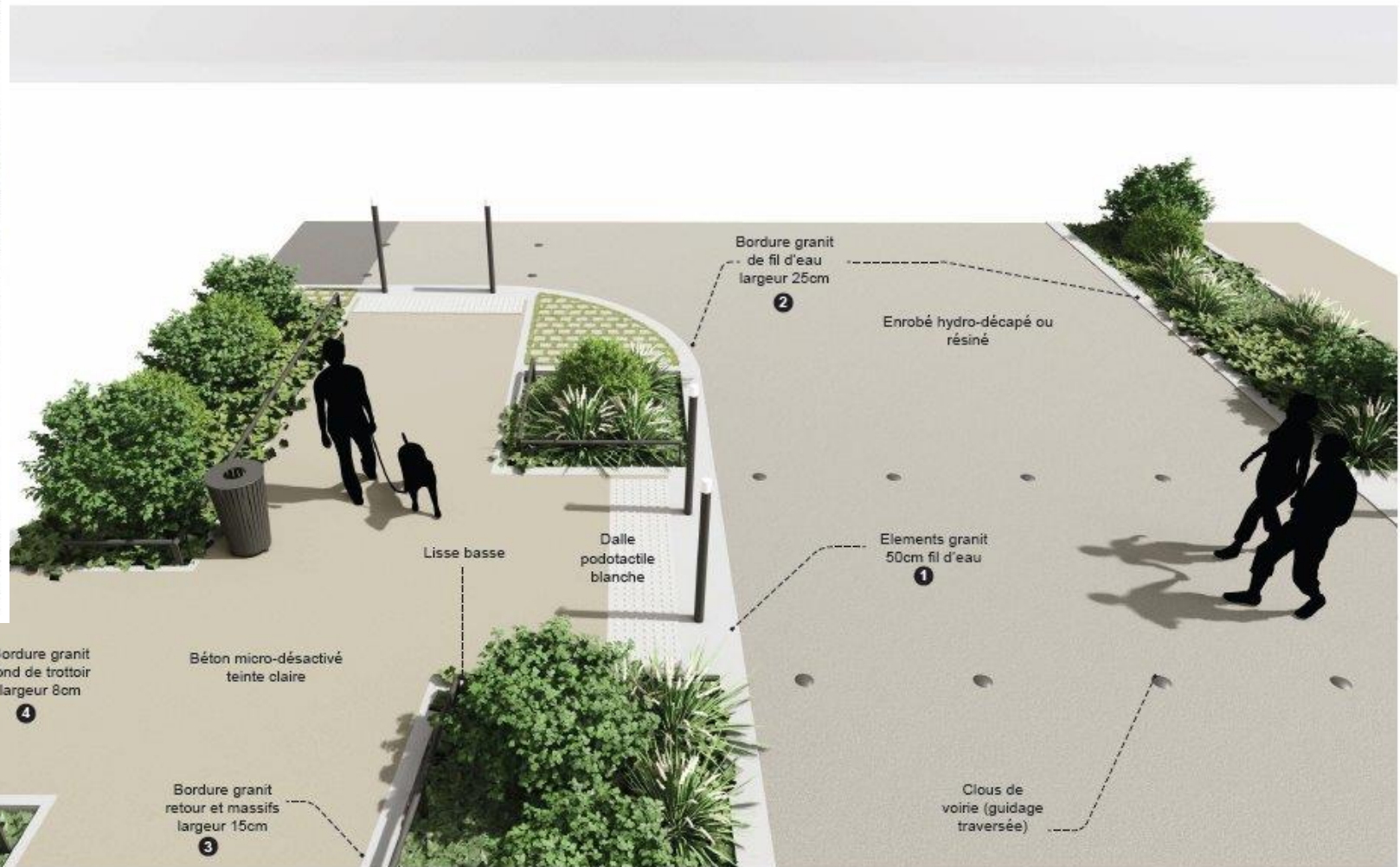


# TRAVERSÉE PIÉTONNE





# TRAVERSÉE PIÉTONNE





# AMBIANCES



# AMÉNAGEMENTS PUBLICS

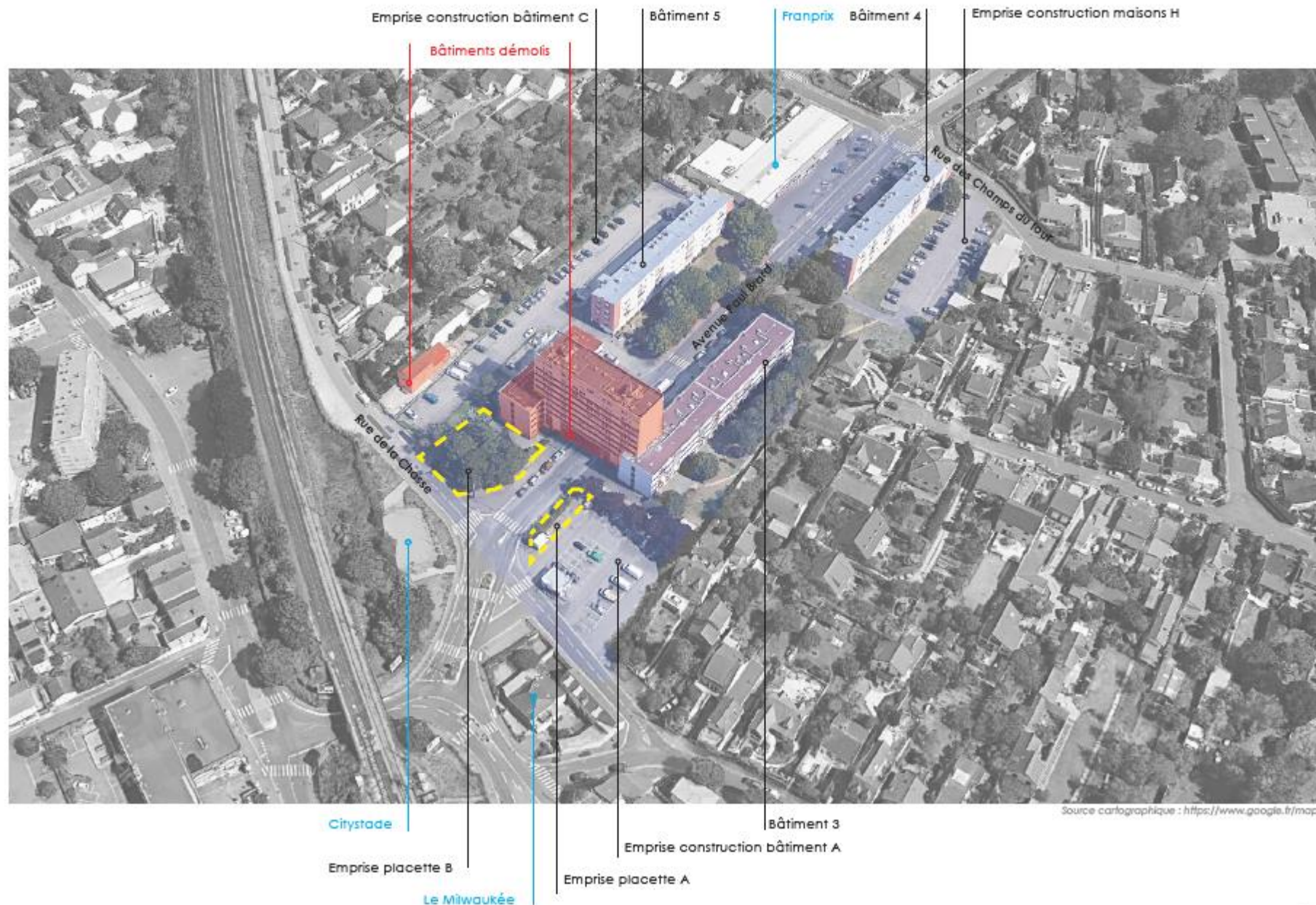
## Les Résidences Yvelines Essonne

***Florian VUILLAUME***

*Maître d'oeuvre*



# LE PROJET DES PLACETTES COMMERCIALES





# LE PROJET DES PLACETTES COMMERCIALES



PLACETTE B



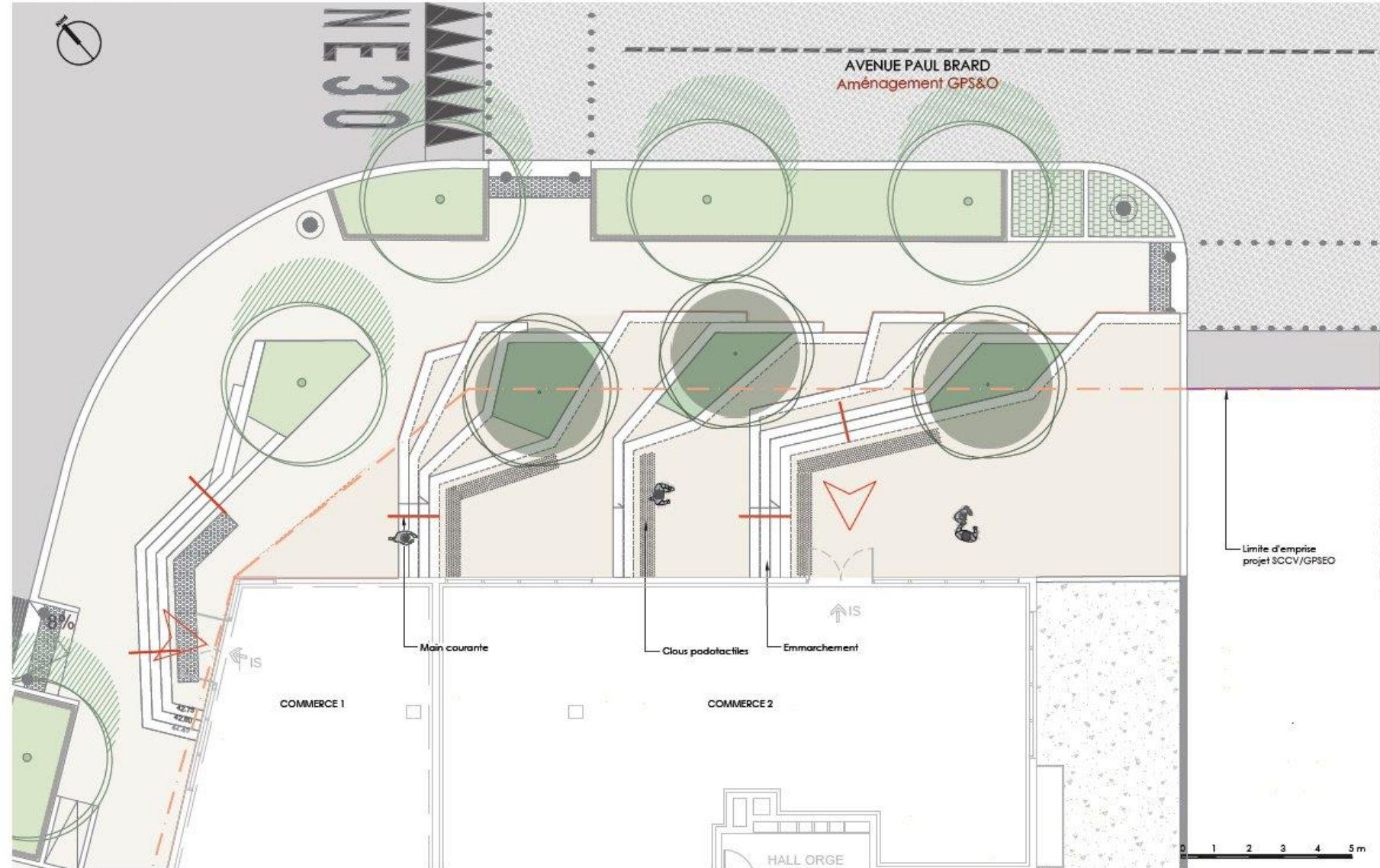
PLACETTE A





# PLACETTE A

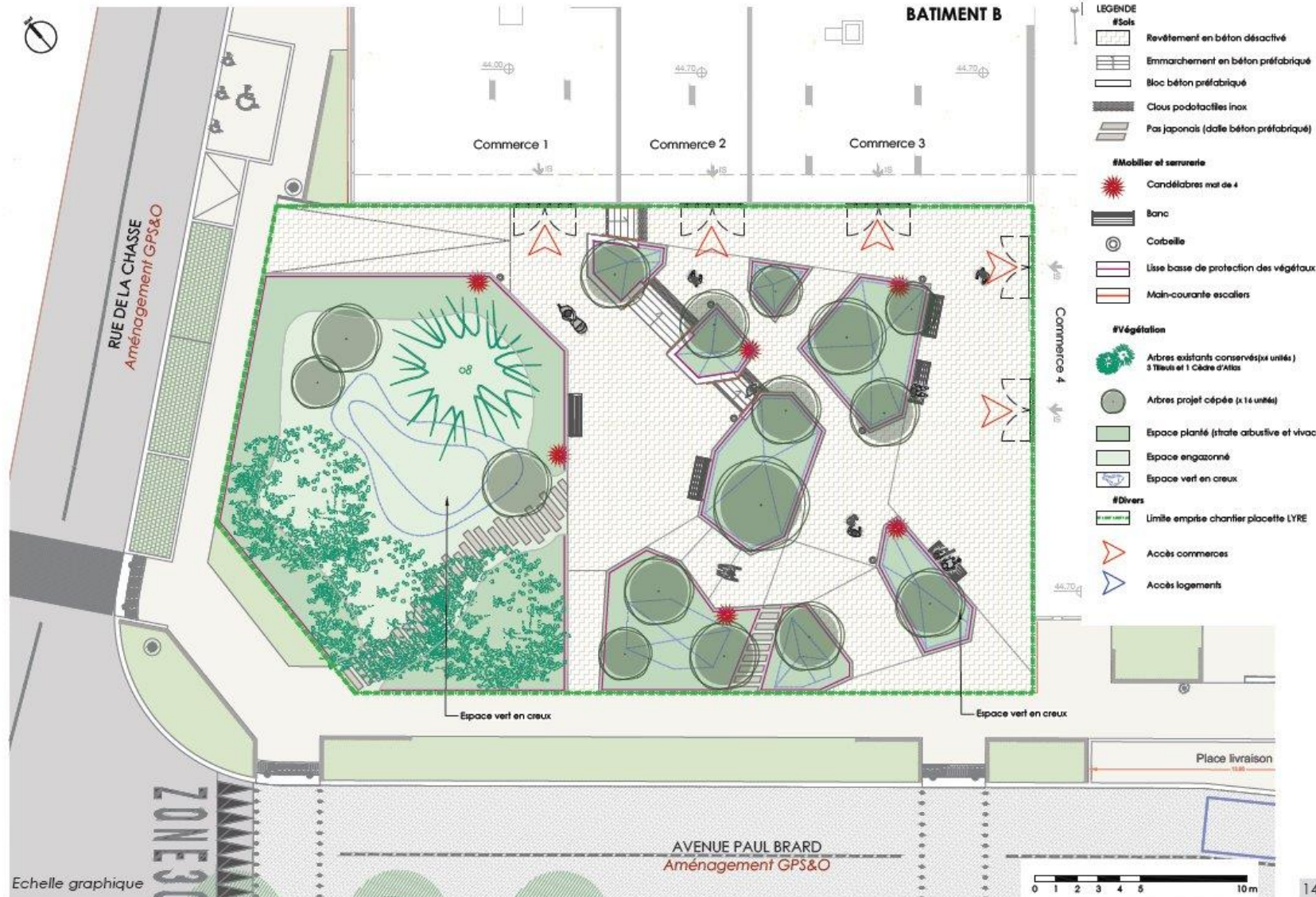
Plan placette A



Echelle 1/100e

# PLACETTE B

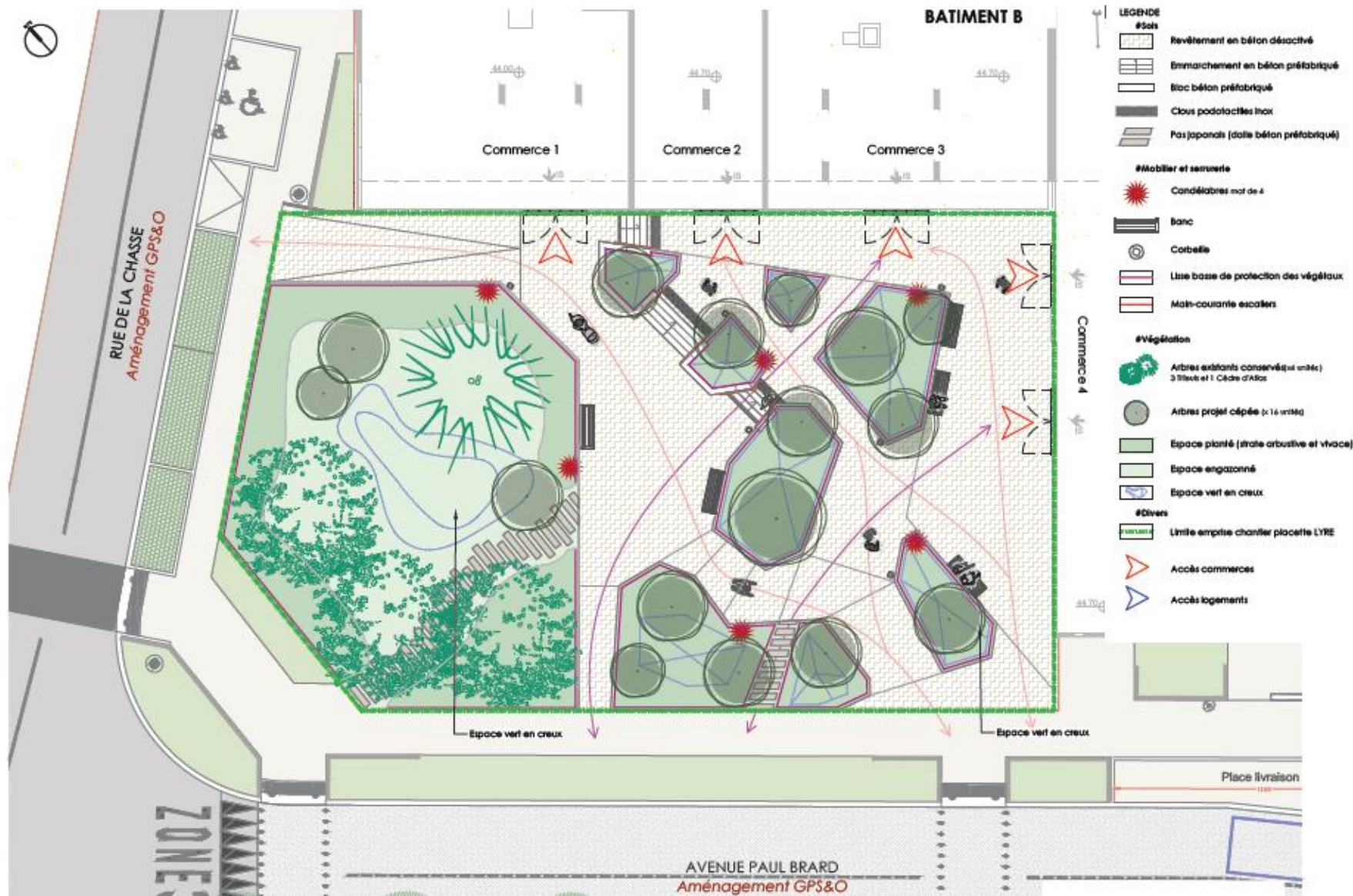
Plan placette B





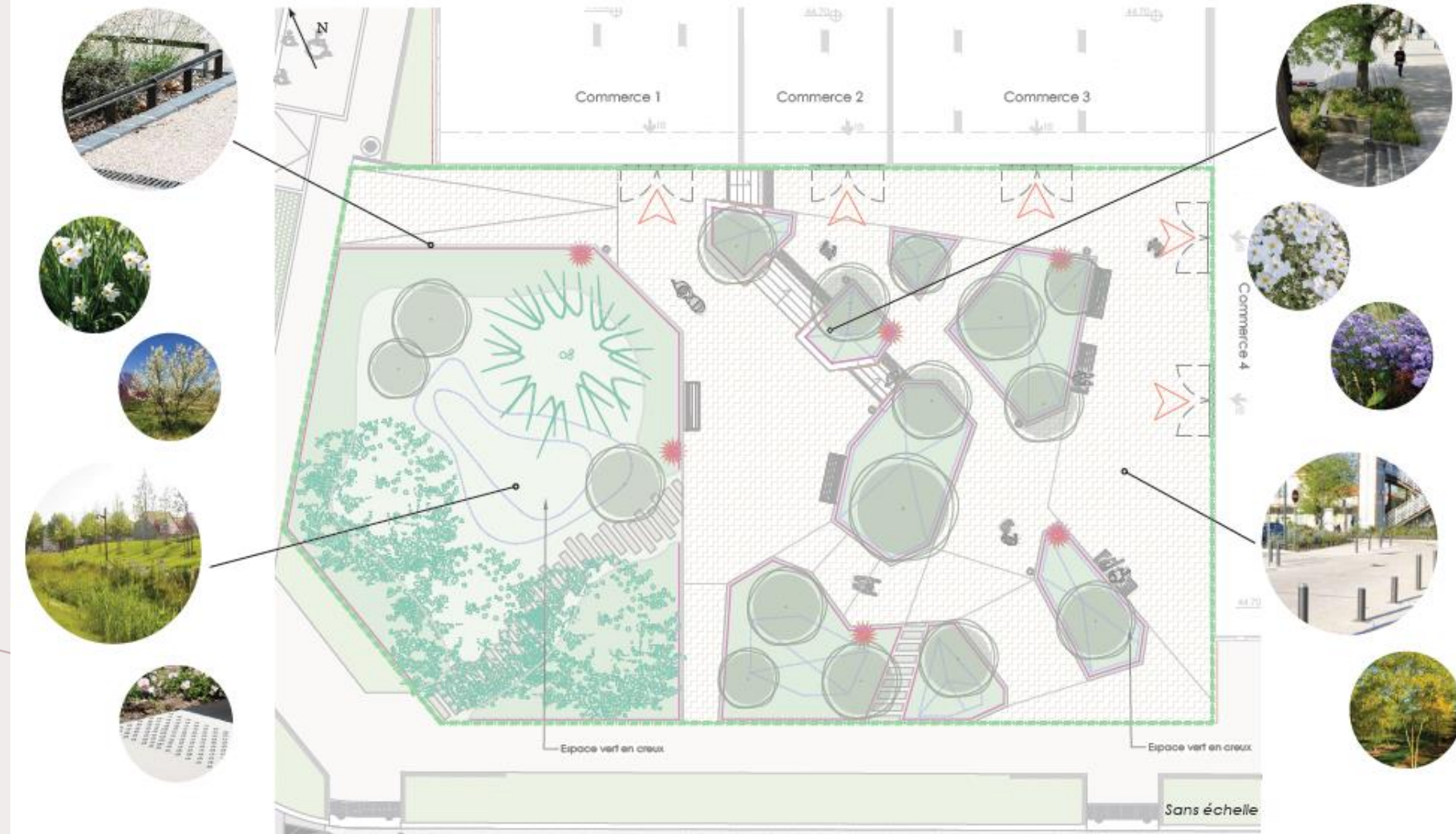
# PLACETTE B

Plan placette B - Flux



# PLACETTE B

Plan placette B - références







# PLANNING

- ✓ **Avril/mai 2024**
  - Extension du réseau d'eaux pluviales rue des champs du four
- ✓ **Mai à juillet 2024**
  - Renouvellement du réseau d'eau potable av P Brard
- ✓ **4ème trimestre 2024**
  - Fin des travaux de réhabilitation et de résidentialisation des logements
- ✓ **4ème trim. 24 à 1er trim. 2025**
  - Aménagement des placettes nord et sud
- ✓ **1er trimestre 2025**
  - Livraison des construction neuve des bâtiments et des commerces
- ✓ **Janvier à Août 2025**
  - Aménagement de la voirie av P Brard



## LAURENT BROSSE

Maire de Conflans-Sainte-Honorine  
Vice-président de la Communauté  
urbaine Grand Paris Seine & Oise  
Conseiller départemental des Yvelines

## SUZANNE JAUNET

1ère Vice-présidente de la  
Communauté urbaine  
Grand Paris Seine & Oise déléguée  
aux espaces publics et aux relations  
aux communes



# TEMPS D'ÉCHANGE